

令和元年度「川通小教育活動のふりかえり」アンケート結果

学校アンケートへのご協力ありがとうございました。

(保護者アンケート回収率 96.4%)

以下、児童と保護者のアンケート結果です。

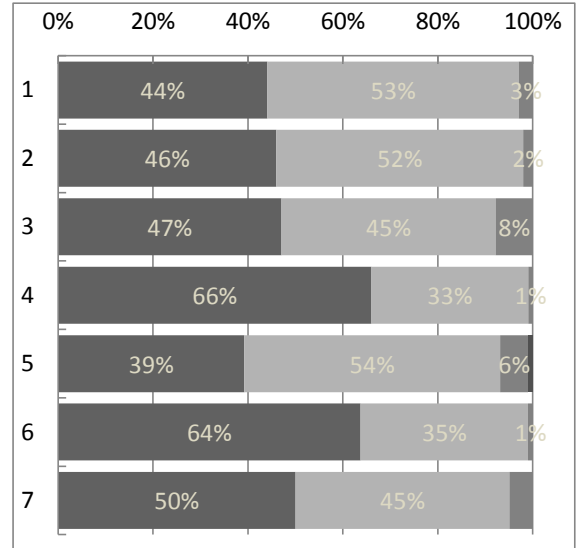
A：そう思う B：おおむねそう思う C：どちらかといえばそう思わない
D：そうは思わない E：よく分からない（児童のアンケートにはありません。）

小数点以下を四捨五入しているため、合計が100%にならない場合があります。また、1%に満たない数値が0%と表示さ

保護者と児童の「川通小教育活動のふりかえり」アンケート項目

☆学校・教職員の取組の姿から（家庭数で集計）＜保護者分＞

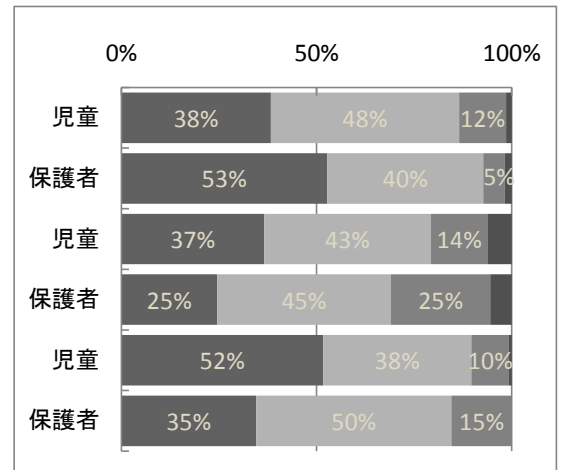
| no. | 項目 | A | B | C | D |
|-----|---|-----|-----|----|----|
| 1 | 学校は「思いやりのある子」「自ら学ぶ子」「たくましい子」の育成に努めている。 | 44% | 53% | 3% | 0% |
| 2 | 学校は、楽しい授業・分かりやすい授業づくりに努めている。 | 46% | 52% | 2% | 0% |
| 3 | 学校は、教育相談や個人面談をはじめ、悩み相談に対し、親身になってくれる。 | 47% | 45% | 8% | 0% |
| 4 | 学校は体験学習・探究的学習など、地域の特性を生かした教育活動を工夫し「生き生きと学ぶ児童」を育てている。 | 66% | 33% | 1% | 0% |
| 5 | 学校は、保護者・地域の方々と連携し、安全指導、健全育成などの推進に努めている。 | 39% | 54% | 6% | 1% |
| 6 | 学校は、学校公開や授業参観、学校だより・学級通信などにより、教育活動や子どもたちの様子をよく知らせている。 | 64% | 35% | 1% | 0% |
| 7 | 学校は、掲示物の工夫や施設・設備の整備など、落ち着いた環境づくりに努めている。 | 50% | 45% | 5% | 0% |



児童と保護者の共通項目

☆学校教育目標からみた子どもの様子について 上段は児童・下段は保護者

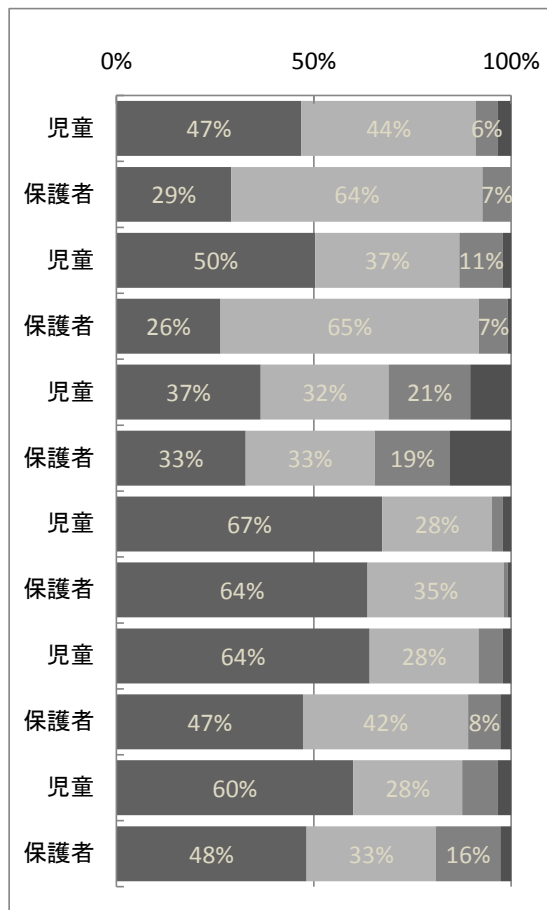
| no. | 項目 | | A | B | C | D |
|-----|------------------------------|-----|-----|-----|-----|----|
| 1 | 「思いやり」の気持ちをもって、学校生活を過ごしている。 | 児童 | 38% | 48% | 12% | 1% |
| | | 保護者 | 53% | 40% | 5% | 2% |
| 2 | 自分から進んで学習している。 | 児童 | 37% | 43% | 14% | 6% |
| | | 保護者 | 25% | 45% | 25% | 5% |
| 3 | 勉強や運動など苦手なことにも、あきらめずがんばっている。 | 児童 | 52% | 38% | 10% | 1% |
| | | 保護者 | 35% | 50% | 15% | 0% |



☆目指す学校像

「基礎・基本を身に付けた、心豊かな児童の育成」からみたお子さんの様子 上段は児童・下段は保護者

| NO. | 項目 | | A | B | C | D |
|-----|---|-----|-----|-----|-----|-----|
| 4 | 学校で勉強したことが分かる。 | 児童 | 47% | 44% | 6% | 3% |
| | 学校で学んだことが身に付いている。 | 保護者 | 29% | 64% | 7% | 0% |
| 5 | 家でも毎日の学習をがんばっている。 | 児童 | 50% | 37% | 11% | 2% |
| | 家庭学習の習慣が身に付いている。 | 保護者 | 26% | 65% | 7% | 1% |
| 6 | 学校や家で進んで読書をしている。 | 児童 | 37% | 32% | 21% | 10% |
| | 進んで本に親しみ、読書好きな子に育てている。 | 保護者 | 33% | 33% | 19% | 15% |
| 7 | 友達となかよくしている。 | 児童 | 67% | 28% | 3% | 2% |
| | 友達となかよくしている。 | 保護者 | 64% | 35% | 1% | 1% |
| 8 | 家の人、近所、交通指導員さん、防犯ボランティアの方たちに自分からあいさつしている。 | 児童 | 64% | 28% | 6% | 2% |
| | 家や地域の中でよくあいさつをしている。 | 保護者 | 47% | 42% | 8% | 3% |
| 9 | 進んで運動（体を動かす遊び）をしている。 | 児童 | 60% | 28% | 9% | 3% |
| | 進んで運動（体を動かす遊び）をしている。 | 保護者 | 48% | 33% | 16% | 3% |



児童のみのアンケート項目

| NO. | 項目 | A | B | C | D |
|-----|---------------------------|-----|-----|-----|----|
| 1 | 先生になんでも相談できる。 | 28% | 41% | 23% | 8% |
| 2 | 先生はよいことやがんばっていることをほめてくれる。 | 53% | 34% | 9% | 4% |
| 3 | 安全に気を付けルールを守って登下校している。 | 42% | 45% | 9% | 4% |

